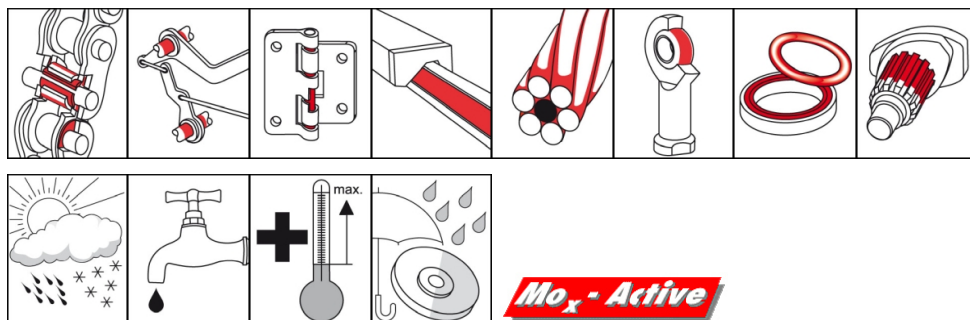


OKS 450

Адгезивная смазка для цепей



Описание

Полностью синтетическая адгезивная смазка для быстроходных цепей и элементов машин внутри помещений и снаружи, подверженных высоким нагрузкам или коррозионным воздействиям.

Области применения

- Приводные и конвейерные цепи любых открытых или полуоткрытых конструкций без устройства добавления смазки
- Роликовые цепи, например, мотоциклетные и велосипедные цепи
- Цепи погрузчиков, одно- или многорядные шарнирные цепи без устройства добавления смазки
- Канатные приводы и гибкие тяги, например, несущие, подъемные, тяговые или ведущие канаты у подъемных механизмов, лифтов или фуникулеров
- Гибкие приводы, тросы Бюдена и пружинные приводы
- Подвижные детали машин, например, зубчатые редукторы, направляющие, закрывающие механизмы, шарниры или поверхности скольжения в условиях атмосферной коррозии

Преимущества и польза

- Высокая эффективность благодаря отличной способности к расползанию и проникновению в щели
- Высокая адгезия и устойчивость к центрифугированию
- Содержит Mo_x-Active для повышения эффективности
- Яркая выраженная защита от износа
- Очень хорошая стойкость к холодной и горячей воде, а также к солевым растворам
- Отличная защита от коррозии
- Нейтральность к кольцам круглого сечения
- Имеется также как аэрозольная версия OXS 451

Отрасли

- Металлургическая промышленность
- Логистика
- установки и машиностроение
- Стекольная и литейная промышленность
- Переработка резины и обработка пластмасс
- Железнодорожное оборудование
- Коммунальная техника
- Бумажная и упаковочная промышленность
- Химическая промышленность
- Кораблестроение и военно-морская техника

OKS 450

Адгезивная смазка для цепей

Указания по применению

Для оптимального действия очистить поверхности, лучше всего сначала механически, а затем с помощью универсального очистителя OKS 2610/OKS 2611. Нанести OKS 450 на смазываемые места с помощью кисти, капельной масленки, путем погружения или с использованием подходящих автоматических смазочных установок. Дать стечь излишкам и перед вводом в эксплуатацию оставить для воздействия. Соблюдать указания изготовителя машины, если они имеются. Определить сроки и количества добавления смазки в соответствии с условиями применения, при этом не допускать излишек. Смешивать только с подходящими смазочными материалами.

Поставляемая упаковка

- 1 | Бутылка
- 5 | Канистра
- 25 | Канистра
- 200 | Бочка

Технические параметры

	Норма	Условие	един. измер.	Значение
Состав				
Основное масло				Синтетическая масляная смесь
Присадки				Усилитель адгезии
Присадки				Mo _x -Active
Прикладные технические параметры				
Маркировка	DIN 51 502			CLP X 320
Вязкость	DIN 51 562-1	при 40°C	мм ² /с	300
Класс вязкости	DIN ISO 3448	DIN 51 562-1, 40°C	ISO VG	320
Точка воспламенения	DIN EN 22 719	> 79	°C	164
Нижняя рабочая температура			°C	-30
Верхняя рабочая температура			°C	200
Цвет				прозрачно-коричневый цвет
Плотность	DIN EN ISO 3838	при 20°C	г/см ³	0,89
Нагрузка сваривания на четырехшариковой машине	DIN 51 350-2		H	2.400
Допуск				
UFI				U5G1-N012-N002-XN67

Klüber Lubrication München GmbH & Co. KG
Geisenhausenerstraße 7 / 81379 Мюнхен /
Германия / телефон +49 89 7876-0

Данное описание продукта предназначено для технически подготовленного читателя и содержит информацию о возможном применении, которой мы обладали на момент публикации. Оно не дает гарантий тех или иных качеств продукта и не освобождает пользователя от необходимости проводить предварительные испытания с выбранным продуктом. Указаны ориентировочные значения показателей, зависящие от состава смазочного материала, предполагаемой цели использования и метода нанесения. В зависимости от характера механико-динамической и химической нагрузки, температуры, времени эксплуатации и давления характеристики смазочных материалов могут изменяться. Эти изменения характеристик продукта могут повлиять на работу детали. Мы рекомендуем связаться с нашими техническими консультантами, чтобы обсудить ваш конкретный случай. По возможности мы можем предоставить вам образец продукта для испытаний. Мы постоянно работаем над улучшением нашей продукции, поэтому компания Klüber Lubrication оставляет за собой право в любое время и без предварительного уведомления изменить все технические характеристики, содержащиеся в данном описании.