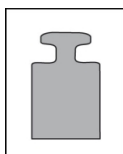
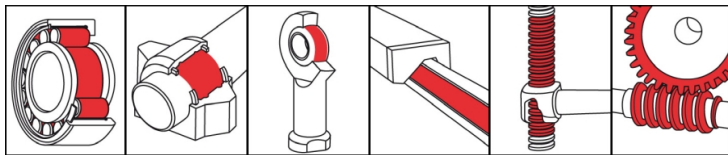


## OKS 4100

### Massa para a máxima pressão MoS<sub>2</sub>



#### Descrição

O OKS 4100 é uma massa para a máxima pressão com MoS<sub>2</sub> para chumaceiras de rolamento e de deslizamento de marcha lenta com carga muito elevada, também tipo choque.

#### Utilização

- Lubrificação com massa de chumaceiras de rolamento e de deslizamento com cargas elevadas
- Proteção dos rolamentos e efeitos nocivos da sujidade
- Protege da corrosão, manutenção de efeito lubrificante, mesmo em caso de forte incidência de água

#### Setores

- Indústria do papel e das embalagens
- Técnica ferroviária
- Logística
- Indústria do ferro e do aço
- Técnica municipal
- Construção e técnica naval
- Construção de inst. e máquinas (ferramentas)
- Indústria química
- Processamento de borrachas e plásticos
- Indústria do vidro e da fundição

#### Vantagens e benefícios

- Excelente adequação como massa de lubrificação de elevado desempenho graças às propriedades especiais do EP e dos lubrificantes sólidos
- A elevada viscosidade do óleo de base, com uma estrutura do sabão estável mesmo sob a influência de água, torna-o particularmente adequado para rolamentos sujeitos a grande carga, de marcha lenta, mesmo com cargas de impacto
- Boas propriedades de funcionamento de emergência através de lubrificantes sólidos

#### Instruções de utilização

Para um efeito ideal, limpar cuidadosamente o ponto de lubrificação, p. ex., com o produto de limpeza universal OKS 2610/OKS 2611. Antes do primeiro enchimento, remover o produto anticorrosivo. Encher a chumaceira de modo a garantir que a massa chega a todas as superfícies funcionais. Encher chumaceiras normais até aprox. 1/3 do interior livre da chumaceira. Encher totalmente as chumaceiras de marcha lenta (valor DN < 50.000) e a sua caixa. Respeitar as instruções do fabricante da máquina e da chumaceira. Relubrificação com bomba de lubrificação através do bocal de lubrificação ou sistemas de lubrificação automáticos. Definir os intervalos e a quantidade de relubrificação de acordo com as condições de utilização. Se não for possível a remoção da massa anterior, limitar a quantidade de massa, para evitar uma lubrificação em excesso da chumaceira. No caso de longos intervalos de relubrificação deve procurar-se substituir toda a massa. Misturar só com lubrificantes adequados.

#### Embalagem de fornecimento

- 400 ml Cartucho
- 5 kg Barril
- 25 kg Barril

# OKS 4100

## Massa para a máxima pressão MoS<sub>2</sub>

### Dados técnicos

	Norma	Condição	Unidade	Valor
<b>Composição</b>				
Óleo base				Óleo mineral
Espessante				Sabão de lítio/cálcio
Lubrificantes sólidos				Grafite
Lubrificantes sólidos				MoS <sub>2</sub>
<b>Dados técnicos de aplicação</b>				
Identificação	DIN 51 502	DIN 51 825		KPF2K-20
Viscosidade a (40°C)	DIN 51 562-1	Óleo base	mm <sup>2</sup> /s	1.020
Viscosidade a (100°C)	DIN 51 562-1	Óleo base	mm <sup>2</sup> /s	58
Ponto de gota	IP 396		°C	> 180
Consistência	DIN 51 818	DIN ISO 2137	Classe NLGI	2
Penetrabilidade trabalhada	DIN ISO 2137	60DH	0,1 mm	265-295
Temperatura de utilização inferior	DIN 51 805	< 1.400 hPa	°C	-20
Temperatura de utilização superior	DIN 51 821-2	F50 (A/1500/600), 100h	°C	120
Cor				preto
Densidade (a 20°C)	DIN EN ISO 3838		g/cm <sup>3</sup>	0,92
Resistência à água	DIN 51 807-1		Grau	1-90
Valor DN (dm x n)			mm/min	100.000
Carga de soldadura quatro esferas	DIN 51 350-4		N	> 4.000
SKF-EMCOR	DIN 51 802		Grau de corr.	0-0

### OKS Spezialschmierstoffe GmbH

Ganghoferstraße 47

82216 Maisach

+49 8142 3051 - 500

info@oks-germany.com

www.oks-germany.com



As informações que constam deste documento correspondem ao mais recente estado da técnica, assim como têm em consideração inúmeros controlos e ampla experiência. Tendo em consideração a diversidade das possibilidades de utilização e as características técnicas, elas só podem fornecer indicações de utilização, não sendo totalmente aplicáveis em todos os casos, pelo que não podem resultar daí quaisquer obrigações, responsabilidades e direitos de garantia. Apenas assumimos a responsabilidade pela aptidão dos nossos produtos para determinados tipos de utilização, assim como por determinadas características dos produtos, se isso tiver sido especificamente garantido por escrito. Em todos os casos de direitos de garantia legítimos, estes limitam-se ao fornecimento de produto de substituição sem defeitos ou, se tal não for possível, ao reembolso do preço de compra. Excluem-se basicamente todos os outros direitos, sobretudo os de responsabilidade por danos consequenciais. Antes de utilizar é necessário realizar os seus próprios ensaios. Reservado o direito a alterações com vista ao progresso técnico. ® = marca registada **Produto reservado apenas aos utilizadores profissionais.** Ficha de dados de segurança disponível para download em [www.oks-germany.com](http://www.oks-germany.com).  
Para mais informações, a nossa equipa de Assistência Técnica e a Clientes está à sua disposição.