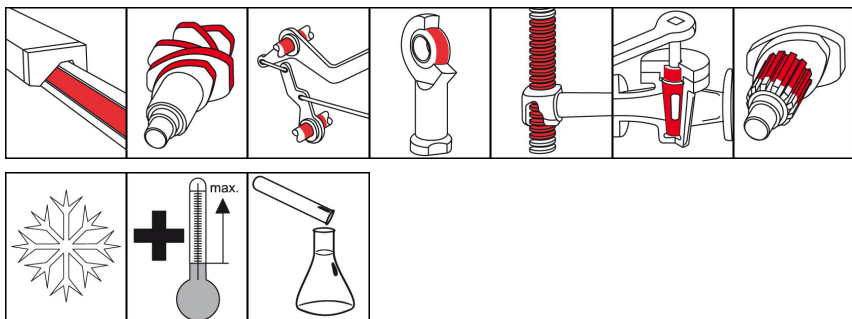


## OKS 570

### Lakier ślizgowy PTFE



#### Opis

Lakier ślizgowy PTFE do suchego smarowania par różnych materiałów przy niewielkich naciskach, niskich prędkościach i w zapyłonym otoczeniu.

#### Obszary zastosowań

- Suche smarowanie różnych ślizgających się na sobie wzgl. ocierających się o siebie materiałów, jak metale, drewno, ceramika, guma oraz tworzywa sztuczne nadające się do klejenia lub lakierowania
- Powłoki przeciwdziałające przywieraniu wszelkiego rodzaju uszczelnień lub powierzchni uszczelniających w celu zapobiegania przyklejaniu
- Likwiduje piski między materiałami miękkimi a twardymi
- Do nienasiąkliwej impregnacji powierzchni materiałów ssących
- Warstwa antyadhezyjna podczas stosowania żywicy lanej

#### Zalety i korzyści

- Sucha, niebrudząca warstwa
- Wysoka skuteczność dzięki dobremu przyleganiu do przygotowanego podłoża
- Bezbarwne i bezzapachowe pokrycie ślizgowe o właściwościach antyadhezyjnych
- Zapobiega korozji czarnej stali
- Schnięcie w temperaturze pomieszczenia
- Dostępna również wersja w sprayu OKS 571

#### Branże

- Budowa maszyn (obrabiarek) i urządzeń
- Przemysł stoczniowy i inżynieria morska
- Technika kolejowa
- Technika komunalna
- Logistyka
- Przemysł metalurgiczny
- Przetwórstwo gumy i tworzyw sztucznych
- Przemysł szklarski i odlewniczy
- Przemysł chemiczny
- Przemysł papierniczy i opakowaniowy

## OKS 570

### Lakier ślizgowy PTFE

#### Wskazówki na temat zastosowania

W celu uzyskania optymalnej przyczepności należy najpierw oczyścić powierzchnię, najlepiej mechanicznie, a następnie uniwersalnym środkiem czyszczącym OKS 2610/OKS 2611. Spryskiwane powierzchnie muszą być metaliczne, nielakierowane i suche. Wstępna chemiczna lub mechaniczna obróbka powierzchni może wydłużyć żywotność lakieru ślizgowego. Lakier ślizgowy przed użyciem starannie wymieszać. Aplikacja OKS 570 najlepiej przez natryskiwanie lub zanurzenie, w szczególnych przypadkach również przez nanoszenie równomiernie cienkiej warstwy na przygotowane powierzchnie. Natryskiwać równomiernie OKS 571. Unikać lokalnych nadmiarów (np. nosków). Warunki schnięcia i utwardzania według poniższych danych technicznych.

#### Opakowanie dostawy

- 500 ml Pojemnik
- 5 l Hobok
- 25 l Hobok

#### Dane techniczne

	Norma	Warunek	Jedn.	Wartość
<b>Skład</b>				
Środek wiążący				Żywica silikonowa
Rozpuszczalnik				Mieszanina rozpuszczalników
Stale materiały smarujące				PTFE
Dodatki				Indykator promieniowania ultrafioletowego
<b>Dane techniki zastosowań</b>				
Temperatura zapłonu	DIN 51 755 (-2)	< 65 (< 5°C)	°C	> -18
Dolna temperatura robocza			°C	-180
Górna temperatura robocza			°C	260
Optymalna grubość warstwy	DIN 50 981/50 984	DIN 50 982-2	µm	5-20
Pokrycie powierzchni			m <sup>2</sup> /kg	10-20
Temperatura obróbki			°C	20-25
Czas schnięcia		Temperatura pomieszczenia	min	15
Kolor				białawy
Gęstość (przy 20°C)	DIN EN ISO 3838		g/cm <sup>3</sup>	0,83
Współczynnik tarcia gwintu (µ ogółem)	DIN EN ISO 16 047	Śruba ISO 4017 M10x55-8.8 czerni przeciwodblaskowa, nakrętka ISO 4032 M10-10 czerni przeciwodblaskowa		0,1
Test pasowania wtłaczanego	Projekt DIN 51 833		µ	0,07, bez karbowania

#### OKS Spezialschmierstoffe GmbH

Ganghoferstraße 47  
D-82216 Maisach  
Tel.: +49 (0) 8142 3051 - 500  
info@oks-germany.com  
www.oks-germany.com



Informacje w niniejszej publikacji są zgodne z aktualnym stanem techniki oraz odpowiadają wyczerpującym badaniom i doświadczeniom. Ze względu na wielorakość zastosowań i uwarunkowań technicznych możliwe jest jednak tylko podanie wskazówek, których nie można w pełni adaptować do każdego przypadku. Dlatego podanych wskazówek nie można traktować w sposób wiążący i na ich podstawie wnosić roszczenia z tytułu odpowiedzialności gwarancyjnej. Odpowiedzialność za przydatność naszych produktów do określonego zastosowania oraz za określone właściwości naszych produktów przejmujemy tylko pod warunkiem, że zostało to pisemnie potwierdzone dla konkretnego przypadku. Każde uzasadnione roszczenie z tytułu gwarancji ogranicza się zawsze do dostawy wolnego od wad produktu zastępczego lub, jeżeli taki sposób usunięcia wad byłby nieskuteczny, do zwrotu ceny zakupu. Wyklucza się możliwość wnoszenia jakichkolwiek innych roszczeń, zwłaszcza z tytułu odpowiedzialności za szkody wtórne. Przed zastosowaniem produktu należy przeprowadzić własne próby. Zastrzega się możliwość wprowadzania zmian w celu zachowania postępu. ® = zarejestrowany znak towarowy

**Karta bezpieczeństwa** dla przemysłowych i gospodarczych użytkowników jest dostępna do pobrania pod [www.oks-germany.com](http://www.oks-germany.com).

W razie dalszych pytań nasz dział obsługi klienta i serwis techniczny są do Państwa dyspozycji.