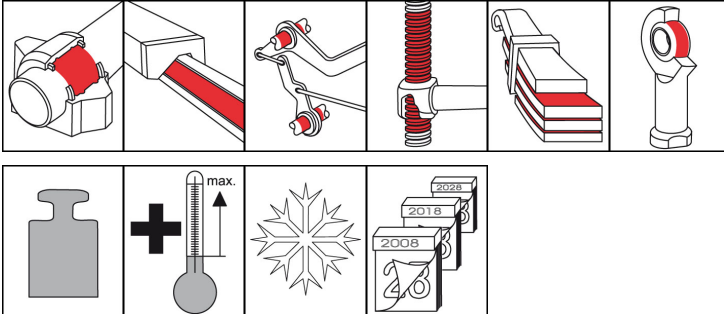


OKS 521

Lakier ślizgowy MoS₂, schnący na powietrzu, spray



Opis

Lakier ślizgowy na bazie MoS₂ schnący na powietrzu przeznaczony do suchego smarowania elementów maszyn poddawanych wysokim obciążeniom.

Obszary zastosowań

- Smarowanie "dożywnie" połączeń metal/metal w przypadku niewielkich i średnich prędkości obrotowych oraz wysokich obciążeń
- Smar do docierania w połączeniu ze smarowaniem olejami lub smarami stałymi
- Suche smarowanie par powierzchni ślizgowych, zwłaszcza przy wysokich obciążeniach i niskich prędkościach poślizgu, ruchach oscylacyjnych
- Suche smarowanie w wysokich temperaturach roboczych (do 450°C)
- Suche smarowanie w zapyłonym otoczeniu celem zapobiegania przywieraniu

Zalety i korzyści

- Wysoka skuteczność dzięki dobremu przyleganiu do przygotowanego podłoża
- Zapewnia niski współczynnik tarcia także przy najwyższych obciążeniach
- Możliwe bardzo małe grubości warstw
- Zwiększona ochrona przed zużyciem
- Szybkie utwardzanie w temperaturze pomieszczenia
- Skraca okresy i polepsza warunki docierania łożysk, ząbów i innych par powierzchni ślizgowych

Branże

- Przetwórstwo gumy i tworzyw sztucznych
- Technika komunalna
- Przemysł szklarski i odlewniczy
- Technika kolejowa
- Przemysł stoczniowy i inżynieria morską
- Budowa maszyn (obrabiarek) i urządzeń
- Przemysł chemiczny
- Przemysł metalurgiczny
- Przemysł papierniczy i opakowaniowy
- Logistyka

OKS 521**Lakier ślizgowy MoS₂, schnący na powietrzu, spray****Wskazówki na temat zastosowania**

W celu uzyskania optymalnej przyczepności należy najpierw oczyścić powierzchnie mechanicznie, a następnie uniwersalnym środkiem czyszczącym OKS 2610/OKS 2611. Spryskiwane powierzchnie muszą być metaliczne, nielakerowane i suche. Wstępna chemiczna lub mechaniczna obróbka powierzchni może wydłużyć żywotność lakieru ślizgowego. Natryskiwać równomiernie OKS 521. Unikać nadmiarów. Warunki schnięcia i utwardzania według poniższych danych technicznych.

Opakowanie dostawy

- 400 ml Spray

Dane techniczne

	Norma	Warunek	Jedn.	Wartość
Skład				
Środek wiążący				Polibutyłtitanian
Rozpuszczalnik				Mieszanina
Stale materiały smarujące				Grafit
Stale materiały smarujące				MoS ₂
Dane techniki zastosowań				
Temperatura zapłonu	DIN 51 755 (-2)	Abel-Pensky, CC (substancja czynna)	°C	> 12,5
Dolna temperatura robocza			°C	-180
Górna temperatura robocza			°C	450
Optymalna grubość warstwy	DIN 50 981/50 984	DIN 50 982-2	µm	5-20
Pokrycie powierzchni		Grubość warstwy 5-20 µm	m ² /pojemnik	3,75-15
Temperatura obróbki			°C	20-25
Czas schnięcia		Temperatura pomieszczenia	min	< 5
Kolor				czarny
Gęstość (przy 20°C)	DIN EN ISO 3838		g/cm ³	1,05

OKS Spezialschmierstoffe GmbH

Ganghoferstraße 47
D-82216 Maisach
Tel.: +49 (0) 8142 3051 - 500
info@oks-germany.com
www.oks-germany.com



Informacje w niniejszej publikacji są zgodne z aktualnym stanem techniki oraz odpowiadają wyczerpującym badaniom i doświadczeniom. Ze względu na wielorakość zastosowań i uwarunkowań technicznych możliwe jest jednak tylko podanie wskazówek, których nie można w pełni adaptować do każdego przypadku. Dlatego podanych wskazówek nie można traktować w sposób wiążący i na ich podstawie wносить roszczenia z tytułu odpowiedzialności gwarancyjnej. Odpowiedzialność za przydatność naszych produktów do określonego zastosowania oraz za określone właściwości naszych produktów przejmujemy tylko pod warunkiem, że zostało to pisemnie potwierdzone dla konkretnego przypadku. Każde uzasadnione roszczenie z tytułu gwarancji ogranicza się zawsze do dostawy wolnego od wad produktu zastępczego lub, jeżeli taki sposób usunięcia wad byłby nieskuteczny, do zwrotu ceny zakupu. Wyklucza się możliwość wnoszenia jakichkolwiek innych roszczeń, zwłaszcza z tytułu odpowiedzialności za szkody wtórne. Przed zastosowaniem produktu należy przeprowadzić własne próby. Zastrzega się możliwość wprowadzania zmian w celu zachowania postępu. ® = zarejestrowany znak towarowy

Karta bezpieczeństwa dla przemysłowych i gospodarczych użytkowników jest dostępna do pobrania pod www.oks-germany.com.

W razie dalszych pytań nasz dział obsługi klienta i serwis techniczny są do Państwa dyspozycji.