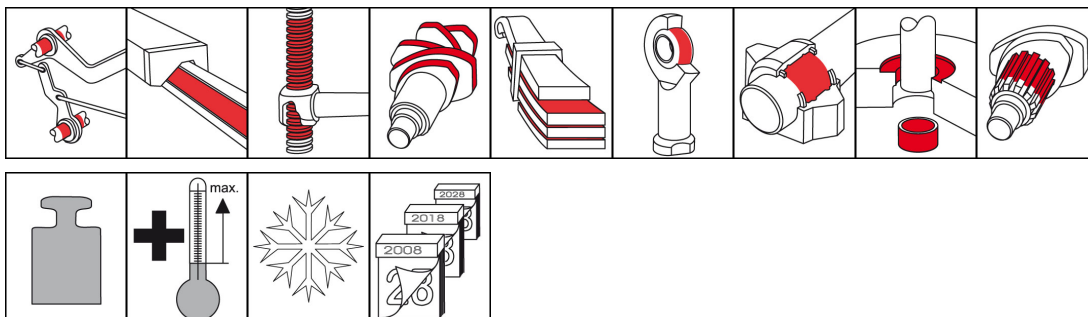


OKS 511

Lakier ślizgowy MoS₂, szybkoschnący, spray



Opis

Schnący na powietrzu lakier ślizgowy na bazie MoS₂ do suchego smarowania elementów maszyn na czas pracy krótkotrwałej i długich przestoju.

Obszary zastosowań

- Smar do docierania w połączeniu ze smarowaniem olejami lub smarami stałymi
- Suche smarowanie par powierzchni ślizgowych, zwłaszcza przy wysokich obciążeniach i niskich prędkościach poślizgu, ruchach oscylacyjnych lub pracy przerywanej
- Suche smarowanie w wysokich temperaturach roboczych (do 450°C), przy krótszych drogach poślizgu i niskich prędkościach
- Suche smarowanie w zapylnym otoczeniu celem zapobiegania przywieraniu
- Powlekanie tłoczników

Zalety i korzyści

- Wysoka skuteczność dzięki dobremu przyleganiu do przygotowanego podłoża
- Zapewnia niski współczynnik tarcia także przy najwyższych obciążeniach
- Zwiększona ochrona przed zużyciem
- Odporność na promieniowanie i próżnię
- Skraca okresy i polepsza warunki docierania łożysk, ząbów i innych par powierzchni ślizgowych

Branże

- Przemysł metalurgiczny
- Przemysł stoczniowy i inżynieria morska
- Technika kolejowa
- Logistyka
- Technika komunalna
- Przemysł chemiczny
- Przetwórstwo gumy i tworzyw sztucznych
- Przemysł szklarski i odlewniczy
- Budowa maszyn (obrabiarek) i urządzeń
- Przemysł papierniczy i opakowaniowy



INFORMACJA O PRODUKCIE

OKS 511

Lakier ślizgowy MoS₂, szybkoschnący, spray

Wskazówki na temat zastosowania

W celu uzyskania optymalnej przyczepności należy najpierw oczyścić powierzchnie mechanicznie, a następnie uniwersalnym środkiem czyszczącym OKS 2610/OKS 2611. Powlekanie powierzchnie muszą być oczyszczone do gołego metalu i suche, chropowatości o głębokości 5-10 µm są korzystne. Wstępna chemiczna lub mechaniczna obróbka powierzchni może wydłużyć żywotność lakieru ślizgowego. Lakier ślizgowy przed użyciem starannie wymieszać. Aplikację OKS 511 wykonuje się optymalnie metodą natryskiwania lub zanurzenia, w szczególnych przypadkach również przez nanoszenie równomiernej cienkiej warstwy na przygotowane powierzchnie. Natrykiwać równomiernie spray OKS 511. Unikać nadmiarów. Warunki schnięcia i utwardzania – wg poniższych danych technicznych.

Opakowanie dostawy

- 400 ml Spray

Dane techniczne

| | Norma | Warunek | Jedn. | Wartość |
|---------------------------------|--------------------|--------------|--------------------|----------------------|
| Skład | | | | |
| Środek wiążący | | | | Żywica silikonowa |
| Rozpuszczalnik | | | | Benzyna |
| Rozpuszczalnik | | | | Octan butylu |
| Stale materiały smarujące | | | | MoS ₂ |
| Stale materiały smarujące | | | | Grafit |
| Dane techniki zastosowań | | | | |
| Temperatura zapłonu | DIN 51 755 (-2) | < 65 (< 5°C) | °C | -30 |
| Dolna temperatura robocza | | | °C | -180 |
| Górna temperatura robocza | | | °C | 450 |
| Optymalna grubość warstwy | DIN 50 981/50 984 | DIN 50 982-2 | µm | 10-15 |
| Pokrycie powierzchni | | | m ² /kg | 10-50 |
| Temperatura obróbki | | | °C | 20-25 |
| Czas schnięcia | | | min | 30 |
| Kolor | | | | szaro-czarny |
| Gęstość (przy 20°C) | DIN EN ISO 3838 | | g/cm ³ | 0,96 |
| Test pasowania wtłaczanego | Projekt DIN 51 833 | | µ | 0,07, bez karbowania |

OKS Spezialschmierstoffe GmbH

Ganghoferstraße 47
D-82216 Maisach
Tel.: +49 (0) 8142 3051 - 500
info@oks-germany.com
www.oks-germany.com



Informacje w niniejszej publikacji są zgodne z aktualnym stanem techniki oraz odpowiadają wyczerpującym badaniom i doświadczeniom. Ze względu na wielorakość zastosowań i uwarunkowań technicznych możliwe jest jednak tylko podanie wskazówek, których nie można w pełni adaptować do każdego przypadku. Dlatego podanych wskazówek nie można traktować w sposób wiążący i na ich podstawie wnosić roszczenia z tytułu odpowiedzialności gwarancyjnej. Odpowiedzialność za przydatność naszych produktów do określonego zastosowania oraz za określone właściwości naszych produktów przejmujemy tylko pod warunkiem, że zostało to pisemnie potwierdzone dla konkretnego przypadku. Każde uzasadnione roszczenie z tytułu gwarancji ogranicza się zawsze do dostawy wolnego od wad produktu zastępczego lub, jeżeli taki sposób usunięcia wad byłby nieskuteczny, do zwrotu ceny zakupu. Wyklucza się możliwość wnoszenia jakichkolwiek innych roszczeń, zwłaszcza z tytułu odpowiedzialności za szkody wtórne. Przed zastosowaniem produktu należy przeprowadzić własne próby. Zastrzega się możliwość wprowadzania zmian w celu zachowania postępu. ® = zarejestrowany znak towarowy

Karta bezpieczeństwa dla przemysłowych i gospodarczych użytkowników jest dostępna do pobrania pod www.oks-germany.com.

W razie dalszych pytań nasz dział obsługi klienta i serwis techniczny są do Państwa dyspozycji.