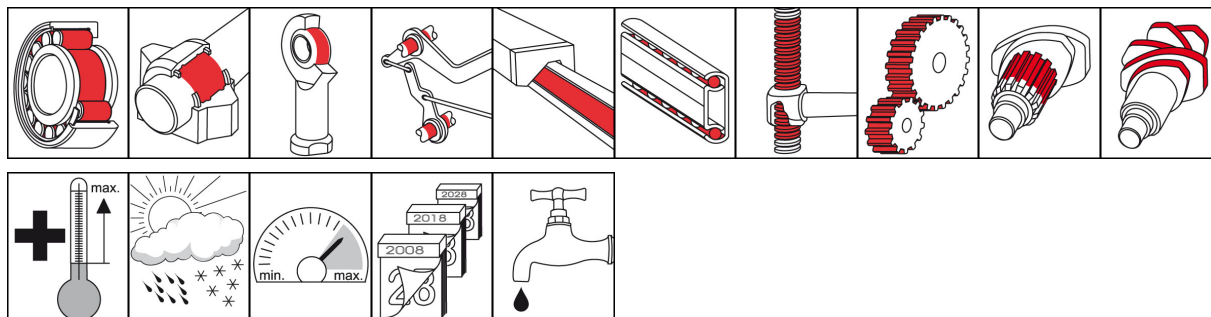


## OKS 425

### Trwały smar syntetyczny



#### Opis

OKS 425 to smar długotrwały do szybkoobrotowych elementów maszyn i przewodnic liniowych, stosowany również w niskich temperaturach.

#### Obszary zastosowań

- Do długotrwałego lub dożywotniego smarowania szybkoobrotowych łożysk tocznych i ślizgowych oraz przewodnic liniowych, wrzecion gwintowanych lub śrub pociągowych tocznych, niewielkich przekładni itp. elementów konstrukcyjnych narażonych na działanie wysokiego ciśnienia i wysokich lub niskich temperatur

#### Branże

- Przetwórstwo gumy i tworzyw sztucznych
- Przemysł chemiczny
- Technika komunalna
- Przemysł metalurgiczny
- Budowa maszyn (obrabiarek) i urządzeń
- Przemysł szklarski i odlewniczy
- Przemysł papierniczy i opakowaniowy
- Przemysł stoczniowy i inżynieria morską
- Logistyka
- Technika kolejowa

#### Zalety i korzyści

- Wysoka przyczepność i odporność na media
- Zachowuje odpowiednie właściwości w niskich temperaturach i zdolność przyjmowania obciążeń
- swoboda ruchu przy wysokich prędkościach
- Wysoka tolerancja tworzyw sztucznych umożliwia stosowanie w połączeniu z materiałami tego rodzaju
- Niewielki moment startowy i rozruchowy zapewnia wysoką sprawność
- Skuteczna ochrona przed zużyciem zwiększa żywotność elementów konstrukcyjnych i zapewnia niezawodność ich działania

## OKS 425

### Trwały smar syntetyczny

#### Wskazówki na temat zastosowania

W celu uzyskania optymalnego działania najpierw oczyścić powierzchnie, najlepiej mechanicznie, a następnie uniwersalnym środkiem czyszczącym OKS 2610/OKS 2611. Przed pierwszym napełnieniem usunąć środek antykorozyjny. Tak napełnić łożysko, aby smar stały na pewno dotarł do wszystkich powierzchni funkcyjnych. Normalne łożyska napełniać do ok. 1/3, szybko obracające się łożyska (wartość DN > 400.000) do ok. 1/4 wolnej przestrzeni wewnętrznej łożyska. Napełniać całkowicie powoli obracające się łożyska (wartość DN < 50.000) i ich obudowy. Przestrzegać wskazówek producenta łożyska i maszyny. Dosmarowywanie za pomocą smarownicy przez gniazdo smarowe lub automatyczne systemy smarowania. Ustalić termin i ilość dosmarowywania odpowiednio do warunków stosowania. Jeżeli odprowadzanie zużytego smaru stałego jest niemożliwe, należy ograniczyć ilość smaru, aby uniknąć nadmiaru smarowania łożyska. Przy dłuższych terminach dosmarowywania należy starać się o kompletną wymianę smaru stałego. Mieszać tylko z odpowiednimi smarami.

#### Opakowanie dostawy

- 400 ml Kartusz
- 1 kg Pojemnik
- 25 kg Hobok

#### Dane techniczne

	Norma	Warunek	Jedn.	Wartość
<b>Skład</b>				
Olej bazowy				Polialfaolefina
Środki zagęszczające				Specjalny tęg wapniowy
<b>Dane techniki zastosowań</b>				
Oznakowanie	DIN 51 502	DIN 51 825		KPHC2K-50
Lepkość (przy 40°C)	DIN 51 562-1	Olej bazowy	mm <sup>2</sup> /s	30
Lepkość (przy 100°C)	DIN 51 562-1	Olej bazowy	mm <sup>2</sup> /s	6
Temperatura krzepnięcia	DIN ISO 3016	Kroki po 3°C	°C	< -50
Temperatura zapłonu	DIN ISO 2592	> 79	°C	> 200
Temperatura kroplenia	DIN ISO 2176		°C	> 220
Konsystencja	DIN 51 818	DIN ISO 2137	Klasa NLGI	2
Penetracja robocza	DIN ISO 2137	60DH	0,1 mm	265-295
Separacja oleju	DIN 51 817	7 d/40°C	% wag.	< 3
Dolna temperatura robocza	DIN 51 805	≤ 1.400 hPa	°C	-50
Górna temperatura robocza	DIN 51 821-2	F50 (A/1500/6000), 100h	°C	130
Maksymalna temperatura robocza			°C	180
Kolor				beżowy
Gęstość (przy 20°C)	DIN EN ISO 3838		g/cm <sup>3</sup>	0,89
Odporność na wodę	DIN 51 807-1	3h/90°C	Stopień 0-3	1-90
Wartość DN (dm x n)			mm/min	1.000.000
Obciążenie spawania VKA	DIN 51 350-4		N	3.400
SKF-EMCOR	DIN 51 802	7 dni, woda destylowana	Stop. kor.	< 1
SKF-EMCOR, miedź	DIN 51 811	24 h, 100°C	Stop. kor.	1



## OKS 425

### Trwały smar syntetyczny

---

#### OKS Spezialschmierstoffe GmbH

Ganghoferstraße 47  
D-82216 Maisach  
Tel.: +49 (0) 8142 3051 - 500  
info@oks-germany.com  
[www.oks-germany.com](http://www.oks-germany.com)



Informacje w niniejszej publikacji są zgodne z aktualnym stanem techniki oraz odpowiadają wyczerpującym badaniom i doświadczeniom. Ze względu na wielorakość zastosowań i uwarunkowań technicznych możliwe jest jednak tylko podanie wskazówek, których nie można w pełni adaptować do każdego przypadku. Dlatego podanych wskazówek nie można traktować w sposób wiążący i na ich podstawie wnosić roszczenia z tytułu odpowiedzialności gwarancyjnej. Odpowiedzialność za przydatność naszych produktów do określonego zastosowania oraz za określone właściwości naszych produktów przejmujemy tylko pod warunkiem, że zostało to pisemnie potwierdzone dla konkretnego przypadku. Każde uzasadnione roszczenie z tytułu gwarancji ogranicza się zawsze do dostawy wolnego od wad produktu zastępczego lub, jeżeli taki sposób usunięcia wad byłby nieskuteczny, do zwrotu ceny zakupu. Wyklucza się możliwość wnoszenia jakichkolwiek innych roszczeń, zwłaszcza z tytułu odpowiedzialności za szkody wtórne. Przed zastosowaniem produktu należy przeprowadzić własne próby. Zastrzega się możliwość wprowadzania zmian w celu zachowania postępu. ® = zarejestrowany znak towarowy

**Karta bezpieczeństwa** dla przemysłowych i gospodarczych użytkowników jest dostępna do pobrania pod [www.oks-germany.com](http://www.oks-germany.com).

W razie dalszych pytań nasz dział obsługi klienta i serwis techniczny są do Państwa dyspozycji.