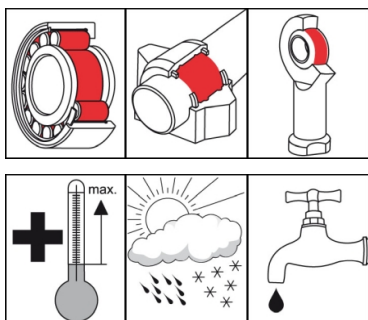


## OKS 4200

### Syntetyczny smar łożyskowy do wysokich temperatur, zawierający MoS<sub>2</sub>



#### Opis

OKS 4200 to nieskraplający się wysokotemperaturowy smar łożyskowy zawierający MoS<sub>2</sub> przeznaczony do długotrwałego smarowania łożysk tocznych i ślizgowych.

#### Obszary zastosowań

- Smarowanie smarem stałym łożysk tocznych i ślizgowych w wysokich temperaturach, w sytuacjach, w których nie można używać smarów na bazie olejów mineralnych, m.in. w dmuchawach gorącego powietrza i wentylatorach, autoklawach, piecach suszarniczych i instalacjach zakładów hutniczych i odlewni

#### Branże

- Przemysł szklarski i odlewniczy
- Przemysł metalurgiczny
- Technika kolejowa
- Przemysł stoczniowy i inżynieria morska
- Przemysł chemiczny
- Logistyka
- Technika komunalna
- Przemysł papierniczy i opakowaniowy
- Przetwórstwo gumy i tworzyw sztucznych
- Budowa maszyn (obrabiarek) i urządzeń

#### Zalety i korzyści

- Duża odporność na utlenianie i wilgoć
- Wysoka skuteczność dzięki optymalnej wysokowydajnej formule
- Wszechstronne zastosowanie wykraczające poza typowe zakresy działania smaru
- Zmniejszenie kosztów konserwacji i smarów dzięki smarowaniu zabezpieczającemu

#### Wskazówki na temat zastosowania

W celu uzyskania optymalnego działania należy starannie oczyścić miejsce smarowania, np. uniwersalnym środkiem czyszczącym OKS 2610/OKS 2611. Przed pierwszym napełnieniem usunąć środek antykorozyjny. Tak napełnić łożysko, aby smar stały na pewno dotarł do wszystkich powierzchni funkcyjnych. Normalne łożyska napełniać do ok. 1/3 wolnej przestrzeni wewnętrznej łożyska. Napełniać całkowicie powoli obracające się łożyska (wartość DN < 50.000) i ich obudowy. Przestrzegać wskazówek producenta łożyska i maszyny. Dosmarowywanie za pomocą smarownicy przez gniazdo smarowe lub automatycznych systemów smarowania. Ustalić termin i ilość dosmarowywania odpowiednio do warunków stosowania. Jeżeli odprowadzanie zużytego smaru stałego jest niemożliwe, należy ograniczyć ilość smaru, aby uniknąć nadmiaru smarowania łożyska. Przy dłuższych terminach dosmarowywania należy starać się o kompletną wymianę smaru stałego. Mieszać tylko z odpowiednimi smarami.

## OKS 4200

### Syntetyczny smar łożyskowy do wysokich temperatur, zawierający MoS<sub>2</sub>

#### Opakowanie dostawy

- 400 ml Kartusz
- 1 kg Pojemnik
- 5 kg Hobok
- 25 kg Hobok
- 180 kg Beczka

#### Dane techniczne

	Norma	Warunek	Jedn.	Wartość
<b>Skład</b>				
Olej bazowy				Specjalny olej mineralny
Olej bazowy				Polialfaolefina
Środki zagęszczające				Bentonit
Stałe materiały smarujące				MoS <sub>2</sub>
<b>Dane techniki zastosowań</b>				
Oznakowanie	DIN 51 502	DIN 51 825		KHCF2R-10
Lepkość (przy 40°C)	DIN 51 562-1	Olej bazowy	mm <sup>2</sup> /s	220
Temperatura zapłonu	DIN ISO 2592	> 79	°C	> 200
Konsystencja	DIN 51 818	DIN ISO 2137	Klasa NLGI	2
Penetracja robocza	DIN ISO 2137	60DH	0,1 mm	265-295
Dolna temperatura robocza	DIN 51 805	< 1.400 hPa	°C	-10
Górna temperatura robocza	DIN 51 821-2	F50 (A/1500/600), 100h	°C	180
Kolor				czarny
Gęstość (przy 20°C)	DIN EN ISO 3838		g/cm <sup>3</sup>	0,93
Odporność na wodę	DIN 51 807-1	90°C	Stopnie	1-90
Wartość DN (dm x n)			mm/min	400.000
Obciążenie spawania VKA	DIN 51 350-4		N	2.600
Zużycie VKA	DIN 51 350-5		mm	0,7
SKF-EMCOR	DIN 51 802		Stop. kor.	0-0

#### OKS Spezialschmierstoffe GmbH

Ganghoferstraße 47

82216 Maisach

+49 8142 3051 - 500

info@oks-germany.com

www.oks-germany.com

a brand of  

**FREUDENBERG**

Informacje w niniejszej publikacji są zgodne z aktualnym stanem techniki oraz odpowiadają wyczerpującym badaniom i doświadczeniom. Ze względu na wielorakość zastosowań i uwarunkowań technicznych możliwe jest jednak tylko podanie wskazówek, których nie można w pełni adaptować do każdego przypadku. Dlatego podanych wskazówek nie można traktować w sposób wiążący i na ich podstawie wносить roszczenia z tytułu odpowiedzialności gwarancyjnej. Odpowiedzialność za przydatność naszych produktów do określonego zastosowania oraz za określone właściwości naszych produktów przejmujemy tylko pod warunkiem, że zostało to pisemnie potwierdzone dla konkretnego przypadku. Każde uzasadnione roszczenie z tytułu gwarancji ogranicza się zawsze do dostawy wolnego od wad produktu zastępczego lub, jeżeli taki sposób usunięcia wad byłby nieskuteczny, do zwrotu ceny zakupu. Wyklucza się możliwość wnoszenia jakichkolwiek innych roszczeń, zwłaszcza z tytułu odpowiedzialności za szkody wtórne. Przed zastosowaniem produktu należy przeprowadzić własne próby. Zastrzega się możliwość wprowadzania zmian w celu zachowania postępu. ® = zarejestrowany znak towarowy

**Produkt tylko dla użytkowników profesjonalnych.** Karta charakterystyki dostępna do pobrania na stronie [www.oks-germany.com](http://www.oks-germany.com).

W razie dalszych pytań nasz dział obsługi klienta i serwis techniczny są do Państwa dyspozycji.