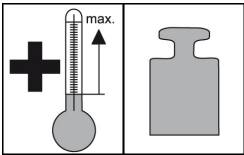
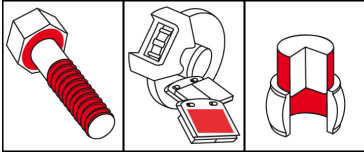


## OKS 255

### Pasta ceramiczna



#### Opis

Pasta ceramiczna uniwersalnego stosowania do smarowania i montażu powierzchni ślizgowych poddawanych wysokim obciążeniom metalowych.

#### Obszary zastosowań

- Smarowanie wszelkiego rodzaju powierzchni ślizgowych poddawanych wysokim obciążeniom, szczególnie przy niskich prędkościach lub ruchach oscylacyjnych
- Rozłączanie powierzchni połączeń gwintowych obciążonych temperaturą
- Do połączeń ze stali szlachetnej

#### Branże

- Przemysł stoczniowy i inżynieria morska
- Konserwacja i utrzymywanie w stanie sprawności

#### Zalety i korzyści

- Szeroki zakres zastosowań
- Dobre właściwości ochrony przed zużyciem i ochrony antykorozyjnej
- Zapobiega zapieceniu i zgrzewaniu na zimno
- Dobra zdolność przyjęcia nacisku
- Brak oznakowania zgodnie z ROZPORZĄDZENIEM (WE) nr 1272/2008
- Długotrwała skuteczność smarowania
- Nie zawiera metali

#### Wskazówki na temat zastosowania

Dla uzyskania optymalnego przylegania oczyścić gwinty i powierzchnie ślizgowe z zanieczyszczeń i innych smarów, najlepiej najpierw mechanicznie (np. szczotką drucianą), a następnie za pomocą uniwersalnego środka czyszczącego OKS 2610 / OKS 2611. Dostateczną ilość pasty nanieść równomiernie pędzlem, szpachelką itp. na miejsce styku łba/nakrętki i gwint. Pasta sprostą również zadaniom związanym z uszczelnianiem. Nie stosować pasty zamiast smaru stałego i mieszać tylko z odpowiednimi smarami.

#### Opakowanie dostawy

- 150 ml Dozownik
- 250 ml Puszka z pędzlem
- 1 kg Pojemnik
- 5 kg Hobok
- 25 kg Hobok

#### Dane techniczne

	Norma	Warunek	Jedn.	Wartość
<b>Skład</b>				
Olej bazowy				Olej mineralny
Środki zagęszczające				organiczny/nieorganiczny
Stałe materiały smarujące				Białe stałe materiały smarujące
Dodatki				Dodatki AW
Dodatki				Dodatki EP

**OKS 255****Pasta ceramiczna**

	Norma	Warunek	Jedn.	Wartość
<b>Dane techniki zastosowań</b>				
Temperatura kroplenia	DIN ISO 2176		°C	110
Penetracja robocza	DIN ISO 2137		0,1 mm	310-350
Separacja oleju	DIN 51 817	168 h/40°C	% wag.	< 1,5
Dolna temperatura robocza			°C	-30
Górna temperatura robocza		Smarowanie	°C	100
Górna temperatura robocza		Separacja	°C	1.400
Kolor				biały
Gęstość (przy 20°C)	DIN EN ISO 3838		g/cm <sup>3</sup>	0,93
Odporność na wodę	DIN 51 807-1	90°C	Stopnie	1-90
Test odporności na słoń i mgłę	DIN EN ISO 9227	Grubość warstwy 30 µm	h	> 500
Obciążenie spawania VKA	DIN 51 350-4		N	3.400
Współczynnik tarcia gwintu (µ)	DIN EN ISO 16 047	Schraube ISO 4017 M10x55-8.8, Mutter ISO 4032 M10-10		0,13

**OKS Spezialschmierstoffe GmbH**

Ganghoferstraße 47  
D-82216 Maisach  
Tel.: +49 (0) 8142 3051 - 500  
info@oks-germany.com  
[www.oks-germany.com](http://www.oks-germany.com)



Informacje w niniejszej publikacji są zgodne z aktualnym stanem techniki oraz odpowiadają wyczerpującym badaniom i doświadczeniom. Ze względu na wielorakość zastosowań i uwarunkowań technicznych możliwe jest jednak tylko podanie wskazówek, których nie można w pełni adaptować do każdego przypadku. Dlatego podanych wskazówek nie można traktować w sposób wiążący i na ich podstawie wносить roszczenia z tytułu odpowiedzialności gwarancyjnej. Odpowiedzialność za przydatność naszych produktów do określonego zastosowania oraz za określone właściwości naszych produktów przejmujemy tylko pod warunkiem, że zostało to pisemnie potwierdzone dla konkretnego przypadku. Każde uzasadnione roszczenie z tytułu gwarancji ogranicza się zawsze do dostawy wolnego od wad produktu zastępczego lub, jeżeli taki sposób usunięcia wad byłby nieskuteczny, do zwrotu ceny zakupu. Wyklucza się możliwość wnoszenia jakichkolwiek innych roszczeń, zwłaszcza z tytułu odpowiedzialności za szkody wtórne. Przed zastosowaniem produktu należy przeprowadzić własne próby. Zastrzega się możliwość wprowadzania zmian w celu zachowania postępu. ® = zarejestrowany znak towarowy

**Karta bezpieczeństwa** dla przemysłowych i gospodarczych użytkowników jest dostępna do pobrania pod [www.oks-germany.com](http://www.oks-germany.com).

W razie dalszych pytań nasz dział obsługi klienta i serwis techniczny są do Państwa dyspozycji.