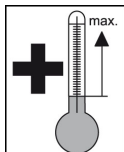
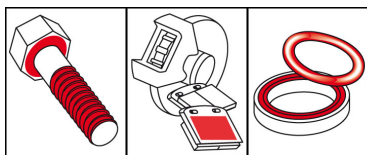


OKS 2351

Pasta aluminiowa, pasta przeciw zakleszczaniu się, spray



Opis

Do montażu połączeń śrubowych i sworzniowych, narażonych na działanie wysokich temperatur i wpływów korozyjnych.

Obszary zastosowań

- Smarowanie montażowe elementów maszyny narażonych na działanie wysokich temperatur, złącz śrubowych, armatury, złącz kołnierзовych i wtykowych, przewodnic, powierzchni ślizgowych i uszczelniających pieców, kotłów, palników, silników
- Pasta antyadhezyjna

Branże

- Przemysł papierniczy i opakowaniowy
- Technika kolejowa
- Logistyka
- Przemysł chemiczny
- Przemysł metalurgiczny
- Przemysł szklarski i odlewniczy
- Przetwórstwo gumy i tworzyw sztucznych
- Budowa maszyn (obrabiarek) i urządzeń
- Technika komunalna
- Przemysł stoczniowy i inżynieria morska

Wskazówki na temat zastosowania

W celu uzyskania optymalnej przyczepności należy najpierw oczyścić gwinty i powierzchnie ślizgowe z zanieczyszczeń i innych smarów, najlepiej mechanicznie (np. za pomocą szczotki drucianej), a następnie uniwersalnym środkiem czyszczącym OKS 2610/OKS 2611. Natryskiwać równomiernie dostateczną ilość OKS 2351 na miejsce styku łba/nakrętki i gwint. Nie stosować pasty zamiast smaru stałego i mieszać tylko z odpowiednimi smarami.

Opakowanie dostawy

- 400 ml Spray

Zalety i korzyści

- Najlepsze właściwości zapobiegające zjawiskom zatarcia i zapiecenia
- Wysoka skuteczność dzięki doskonałemu działaniu antyadhezyjnemu i zdolności przyjęcia nacisku
- Dobra ochrona przed wpływem wody rozpryskowej i skroplin
- Nie zawiera związków metali ciężkich
- Dobra ochrona antykorozyjna
- Bardzo dobra odporność na wodę
- Szeroki zakres temperatur roboczych
- Optymalny stosunek pomiędzy momentem dokręcania a osiągalnym naprężeniem

OKS 2351

Pasta aluminiowa, pasta przeciw zakleszczaniu się, spray

Dane techniczne

	Norma	Warunek	Jedn.	Wartość
Skład				
Olej bazowy				Olej mineralny
Środki zagęszczające				organiczny/nieorganiczny
Stałe materiały smarujące				Inne stałe materiały smarujące
Stałe materiały smarujące				Proszek aluminiowy
Dane techniki zastosowań				
Temperatura kroplenia	DIN ISO 2176		°C	110
Penetracja spoczynkowa	DIN ISO 2137	bez obciążenia ścinającego	0,1 mm	290-330
Dolna temperatura robocza			°C	-30
Górna temperatura robocza			°C	1.100
Kolor				srebrny
Gęstość (przy 20°C)	DIN EN ISO 3838		g/cm ³	0,92
Test odporności na słoną mgłą	DIN EN ISO 9227	Grubość warstwy > 30 µm	h	> 400
Współczynnik tarcia gwintu (µ ogółem)	DIN EN ISO 16 047	Śruba ISO 4017 M10x55-8.8 czerni przeciwdoblaskowa, nakrętka ISO 4032 M10-10 czerni przeciwdoblaskowa		0,13
Moment zrywający	DIN 267-27	M10 A2, 40 Nm, 400°C, 100 h	Nm	< 2,7 x moment dokręcania

OKS Spezialschmierstoffe GmbH

Ganghoferstraße 47
 D-82216 Maisach
 Tel.: +49 (0) 8142 3051 - 500
 info@oks-germany.com
 www.oks-germany.com



Informacje w niniejszej publikacji są zgodne z aktualnym stanem techniki oraz odpowiadają wyczerpującym badaniom i doświadczeniom. Ze względu na wielorakość zastosowań i uwarunkowań technicznych możliwe jest jednak tylko podanie wskazówek, których nie można w pełni adaptować do każdego przypadku. Dlatego podanych wskazówek nie można traktować w sposób wiążący i na ich podstawie wносить roszczenia z tytułu odpowiedzialności gwarancyjnej. Odpowiedzialność za przydatność naszych produktów do określonego zastosowania oraz za określone właściwości naszych produktów przejmujemy tylko pod warunkiem, że zostało to pisemnie potwierdzone dla konkretnego przypadku. Każde uzasadnione roszczenie z tytułu gwarancji ogranicza się zawsze do dostawy wolnego od wad produktu zastępczego lub, jeżeli taki sposób usunięcia wad byłby nieskuteczny, do zwrotu ceny zakupu. Wyklucza się możliwość wnoszenia jakichkolwiek innych roszczeń, zwłaszcza z tytułu odpowiedzialności za szkody wtórne. Przed zastosowaniem produktu należy przeprowadzić własne próby. Zastrzega się możliwość wprowadzania zmian w celu zachowania postępu. ® = zarejestrowany znak towarowy

Karta bezpieczeństwa dla przemysłowych i gospodarczych użytkowników jest dostępna do pobrania pod www.oks-germany.com.

W razie dalszych pytań nasz dział obsługi klienta i serwis techniczny są do Państwa dyspozycji.