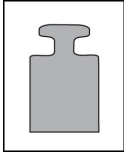
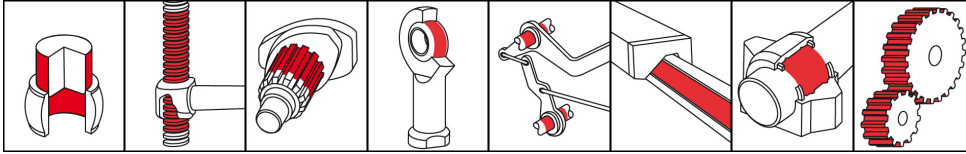


## OKS 200

### Pasta montażowa MoS<sub>2</sub>



**Mo<sub>x</sub> - Active**

#### Opis

OKS 200 to pasta zawierająca MoS<sub>2</sub> przeznaczona do nasadzania wciskowego.

#### Obszary zastosowań

- Pasta montażowa do nasadzania i wtlaczania kół, wałów, obręczy lub łożysk za pomocą prasy
- Podkład ślizgowy gwintów ruchomych, suportów, prowadnic i torów ślizgowych zapobiegający szarpaniu
- Smarowanie podczas docierania mocno obciążonych powierzchni ślizgowych, np. łożysk ślizgowych, kół zębatych, wałów korbowych zapewniające właściwości pracy awaryjnej
- W przypadku skomplikowanych procesów obróbki plastycznej bezwiórowej, np. nasadzania, tłoczenia lub wybijania z wyłączeniem krytycznego stykania się powierzchni metalowych i zgrzewania

#### Zalety i korzyści

- Zapobiega zacieraniu, zużyciu i szarpaniu
- Wysoka skuteczność dzięki silnemu powinowactwu pomiędzy MoS<sub>2</sub> a metalami
- Najmniejsze tarcie przy największej obciążalności
- Zwiększona niezawodność eksploatacji ruchomych elementów maszyn dzięki właściwościom pracy awaryjnej
- Odporność na wodę, oleje, smary, chemikalia lub media hydrauliczne
- Z organicznymi związkami kompleksowymi molibdenu w celu zwiększenia wydajności

#### Branże

- Przemysł metalurgiczny
- Przemysł chemiczny
- Przemysł papierniczy i opakowaniowy
- Budowa maszyn (obrabiarek) i urządzeń
- Technika komunalna
- Technika kolejowa
- Przemysł stoczniowy i inżynieria morska
- Przemysł szklarski i odlewniczy
- Przetwórstwo gumy i tworzyw sztucznych
- Logistyka

## OKS 200

### Pasta montażowa MoS<sub>2</sub>

#### Wskazówki na temat zastosowania

W celu uzyskania optymalnej przyczepności należy najpierw oczyścić powierzchnie ślizgowe z zanieczyszczeń i innych smarów, najlepiej mechanicznie (np. za pomocą szczotki drucianej), a następnie uniwersalnym środkiem czyszczącym OKS 2610/OKS 2611. Pastę nanieść równomiernie cienką warstwą za pomocą pędzla, szpachelki itp. Usunąć nadmiary. Nie stosować pasty zamiast smaru stałego i mieszać tylko z odpowiednimi smarami.

#### Opakowanie dostawy

- 40 ml Tubka
- 250 g Pojemnik
- 1 kg Pojemnik
- 5 kg Hobok
- 25 kg Hobok

#### Dane techniczne

	Norma	Warunek	Jedn.	Wartość
<b>Skład</b>				
Olej bazowy				Olej syntetyczny
Środki zagęszczające				Ług litowy
Stale materiały smarujące				MoS <sub>2</sub>
Stale materiały smarujące				Białe stałe materiały smarujące
Stale materiały smarujące				Grafit
Dodatki				Mo <sub>x</sub> -Active
<b>Dane techniki zastosowań</b>				
Penetracja spoczynkowa	DIN ISO 2137	bez obciążenia ścinającego	0,1 mm	220-250
Dolna temperatura robocza			°C	-35
Górna temperatura robocza		Separacja	°C	450
Kolor				czarny
Gęstość (przy 20°C)	DIN EN ISO 3838		g/cm <sup>3</sup>	1,25
Obciążenie spawania VKA	DIN 51 350-4		N	2.400
Współczynnik tarcia gwintu (μ ogółem)	DIN EN ISO 16 047	Śruba ISO 4017 M10x55-8.8 czerni przeciwdblaskowa, nakrętka ISO 4032 M10-10 czerni przeciwdblaskowa		0,07
Moment zrywający	DIN 267-27	M10 A2, 40 Nm, 400°C, 100 h	Nm	< 2,0 x moment dokręcania
Test pasowania wftaczanego	Projekt DIN 51 833		μ	0,09, bez karbowania

#### OKS Spezialschmierstoffe GmbH

Ganghoferstraße 47  
D-82216 Maisach  
Tel.: +49 (0) 8142 3051 - 500  
info@oks-germany.com  
www.oks-germany.com



Informacje w niniejszej publikacji są zgodne z aktualnym stanem techniki oraz odpowiadają wyczerpującym badaniom i doświadczeniom. Ze względu na wielorakość zastosowań i uwarunkowań technicznych możliwe jest jednak tylko podanie wskazówek, których nie można w pełni adaptować do każdego przypadku. Dlatego podanych wskazówek nie można traktować w sposób wiążący i na ich podstawie wnosić roszczenia z tytułu odpowiedzialności gwarancyjnej. Odpowiedzialność za przydatność naszych produktów do określonego zastosowania oraz za określone właściwości naszych produktów przejmujemy tylko pod warunkiem, że zostało to pisemnie potwierdzone dla konkretnego przypadku. Każde uzasadnione roszczenie z tytułu gwarancji ogranicza się zawsze do dostawy wolnego od wad produktu zastępczego lub, jeżeli taki sposób usunięcia wad byłby nieskuteczny, do zwrotu ceny zakupu. Wyklucza się możliwość wnoszenia jakichkolwiek innych roszczeń, zwłaszcza z tytułu odpowiedzialności za szkody wtórne. Przed zastosowaniem produktu należy przeprowadzić własne próby. Zastrzega się możliwość wprowadzania zmian w celu zachowania postępu. ® = zarejestrowany znak towarowy

**Karta bezpieczeństwa** dla przemysłowych i gospodarczych użytkowników jest dostępna do pobrania pod [www.oks-germany.com](http://www.oks-germany.com).

W razie dalszych pytań nasz dział obsługi klienta i serwis techniczny są do Państwa dyspozycji.