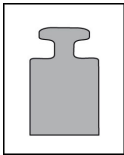
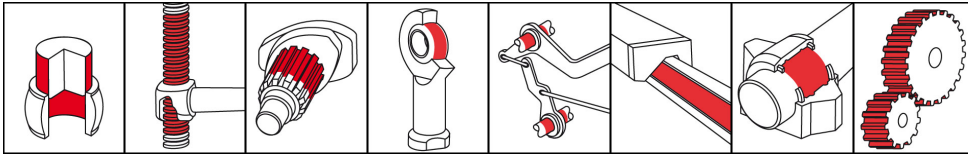


OKS 200

Pasta di montaggio al MoS₂



Mo_x - Active

Descrizione

OKS 200 è una pasta contenente MoS₂ per la lubrificazione di montaggio tramite calettatura.

Campi di impiego

- Pasta di montaggio per la calettatura di ruote, alberi, fasce o cuscinetti evitando fenomeni di grippaggio
- Lubrificazione di base di madreviti, supporti, guide e vie di corsa radenti per evitare lo stick-slip
- Lubrificazione di rodaggio di superfici radenti fortemente sollecitate, ad esempio cuscinetti radenti, ruote dentate, alberi a gomito, con generazione di caratteristiche di scorrimento di emergenza
- Nella lavorazione senza asportazione di truciolo di tipo difficile, ad esempio alesatura, stampaggio o calettatura, per evitare contatti critici e saldature tra metalli

Vantaggi e benefici

- Contro il grippaggio, l'usura e lo stick-slip
- Grande efficacia grazie all'elevata affinità tra il MoS₂ e i metalli
- Minimo attrito con massima sollecitabilità
- Maggior sicurezza di funzionamento di parti mobili di macchine grazie alle caratteristiche di scorrimento di emergenza
- Resistente all'acqua, agli oli, ai grassi, alle sostanze chimiche e ai fluidi idraulici
- Con complessi organici contenenti molibdeno per l'aumento dell'efficienza

Settori

- Logistica
- Industria del vetro e di fonderia
- Tecnica ferroviaria
- Lavorazione della gomma e di materie plastiche
- Veicoli e attrezzature comunali
- Costruzioni navali e tecnologia marina
- Industria siderurgica
- Industria chimica
- Impianti e costruzioni meccaniche
- Industria della carta e degli imballaggi

Note applicative

Per ottenere un'adesione ottimale, pulire le superfici radenti asportando lo sporco e altri lubrificanti, prima meccanicamente (ad esempio con una spazzola con setole metalliche) e poi con detergente universale OKS 2610/OKS 2611. Applicare uno strato sottile e uniforme di pasta con pennello, spatola, ecc. Rimuovere il prodotto in eccesso. Non utilizzare la pasta al posto del grasso e mescolare solo con lubrificanti adatti.

Informazioni sul prodotto

OKS 200

Pasta di montaggio al MoS₂

Confezione di fornitura

- 40 ml Tubetto
- 250 g Barattolo
- 1 kg Barattolo
- 5 kg Bidone
- 25 kg Bidone

Dati tecnici

	Norma	Condizione	Unità	Valore
Composizione				
Olio base				Olio di sintesi
Addensante				Sapone al litio
Lubrificanti solidi				MoS ₂
Lubrificanti solidi				Lubrificanti solidi bianchi
Lubrificanti solidi				Grafite
Additivi				Mo _x -Active
Dati tecnici applicativi				
Penetrazione non lavorata	DIN ISO 2137	assenza di sforzi di taglio	0,1 mm	220-250
Temperatura inferiore di impiego			°C	-35
Temperatura superiore di impiego		Separazione	°C	450
Colore				nero
Densità (a 20°C)	DIN EN ISO 3838		g/cm ³	1,25
Carico di saldatura SQS	DIN 51 350-4		N	2.400
Coefficiente di attrito della filettatura (μ)	DIN EN ISO 16 047	Vite ISO 4017 M10x55-8.8 brunita, dado ISO 4032 M10-10 brunito		0,07
Coppia di spunto	DIN 267-27	M10 A2, 40 Nm, 400°C, 100 h	Nm	< 2,0 x coppia di serraggio
Test Press-fit	Bozza DIN 51 833		μ	0,09, assenza di vibrazioni

OKS Spezialschmierstoffe GmbH

Ganghoferstraße 47
82216 Maisach
Tel: +49 (0) 8142 3051 - 500
info@oks-germany.com
www.oks-germany.com



I dati del presente prospetto derivano dallo stato più recente della tecnica e da numerose prove ed esperienze. A causa della varietà delle possibilità applicative e delle condizioni, questi dati vanno considerati solo approssimativi e non possono essere completamente trasferiti ad ogni singolo caso, per cui non vanno considerati vincolanti e da essi non si possono trarre diritti di garanzia e di responsabilità. Ci assumiamo la responsabilità per l'idoneità dei nostri prodotti per determinate applicazioni e per determinate proprietà dei prodotti solo se esse sono confermate in forma scritta per il caso specifico. Nei casi di diritto legittimo di garanzia, quest'ultima è limitata alla fornitura di articoli sostitutivi privi di difetti, se ciò non risulta possibile, al risarcimento del prezzo di acquisto del prodotto. Qualsiasi altra rivendicazione, in particolare di responsabilità per danni secondari, viene espressamente esclusa. Prima dell'impiego definitivo è necessario eseguire alcune prove. Con riserva di modifiche per l'adeguamento al progresso tecnico. ® = marchio depositato

La scheda dei dati tecnici di sicurezza per gli utilizzatori industriali e artigianali è disponibile nel sito www.oks-germany.com.

Per ulteriori domande e chiarimenti è a disposizione il nostro servizio assistenza e tecnico.