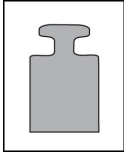
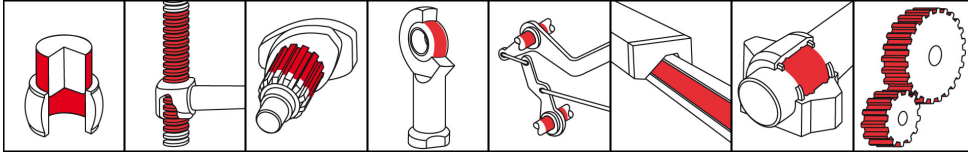


OKS 200

Pâte de montage MoS₂



Mo_x - Active

Description

OKS 200 est une pâte avec MoS₂ pour la lubrification de montage lors d'opérations de pressage.

Domaines d'utilisation

- Pâte de montage pour le pressage de roues, arbres, bandages ou paliers afin d'éviter des phénomènes de grippage et de soudage à froid
- Couche de fond glissante pour filetages de mouvement, supports, guidages et coulisses afin d'éviter le broutage
- Lubrification de rodage de surfaces de glissement à sollicitations élevées, p. ex. paliers lisses, roues dentées, vilebrequins avec génération de caractéristiques pour marche de secours
- Pour le formage sans enlèvement de copeaux de nature difficile, p. ex. formation d'un dôme, pressage ou estampage, en évitant des contacts métalliques critiques et des soudages

Avantages et utilité

- Contre le grippage, l'usure, le broutage
- Efficacité élevée grâce à la forte affinité de MoS₂ pour les métaux
- Frottement minimal pour une capacité de charge maximale
- Sécurité de fonctionnement accrue de pièces de machine en mouvement grâce aux caractéristiques pour marche de secours
- Résiste à l'eau, aux huiles, aux graisses, aux produits chimiques et aux fluides hydrauliques
- Avec des composés organiques complexes du molybdène pour augmenter les performances

Branches

- Logistique
- Verreries et usines sidérurgiques
- Technique ferroviaire
- Transformation du caoutchouc et des matières plastiques
- Technique communale
- Construction navale et technique marine
- Sidérurgie
- Industrie chimique
- Installations et construction mécanique
- Industrie papetière et industrie de l'emballage



INFORMATION DE PRODUIT

OKS 200

Pâte de montage MoS₂

Conseils d'utilisation

Pour une adhérence optimale, nettoyer d'abord mécaniquement (p. ex. brosse de fer) les surfaces de glissement et les débarrasser ensuite des encrassements et restes de lubrifiants avec le nettoyant universel OKS 2610/OKS 2611. Appliquer la pâte en couche mince régulière avec un pinceau, une spatule, etc. Enlever l'excès. Ne pas utiliser la pâte au lieu de graisse et mélanger uniquement avec des lubrifiants appropriés.

Conditionnement

- 40 ml Tube
- 250 g Pot
- 1 kg Pot
- 5 kg Bidon
- 25 kg Bidon

Caractéristiques techniques

	Norme	Condition	Unité	Valeur
Composition				
Huile de base				Huile de synthèse
Epaississant				Savon de lithium
Lubrifiants solides				MoS ₂
Lubrifiants solides				Lubrifiants solides blancs
Lubrifiants solides				Graphite
Additifs				Mo _x -Active
Caractéristiques techniques d'application				
Pénétration au repos	DIN ISO 2137	pas de sollicitation au cisaillement	0,1 mm	220-250
Température inférieure d'utilisation			°C	-35
Température supérieure d'utilisation		Séparation	°C	450
Teinte				noir
Densité (à 20°C)	DIN EN ISO 3838		g/cm ³	1,25
Charge de soudure test 4 billes	DIN 51 350-4		N	2.400
Coefficient de frottement de filetage (μ)	DIN EN ISO 16 047	Vis ISO 4017 M10x55-8.8 trempage à l'huile, écrou ISO 4032 M10-10 trempage à l'huile		0,07
Couple initial de décollement	DIN 267-27	M10 A2, 40 Nm, 400°C, 100 h	Nm	< 2,0 x couple de serrage
Test de press-fit	Projet de norme DIN 51 833		μ	0,09, pas de broutage

OKS Spezialschmierstoffe GmbH

Ganghoferstraße 47
D-82216 Maisach
Tél.: +49 (0) 8142 3051 - 500
info@oks-germany.com
www.oks-germany.com



Les renseignements fournis dans ce document correspondent au niveau technologique le plus récent, aux résultats de nombreux tests et à des valeurs empiriques. Compte tenu de la multitude d'applications possibles et de l'environnement technique donné, ils ne peuvent avoir toutefois qu'un caractère indicatif concernant les différentes applications et ne sont pas totalement transposables à tous les cas de figure. Ils ne peuvent donc en aucun cas donner lieu à quelque revendication que ce soit en termes d'obligations, de responsabilité ou de garantie. Nous ne répondons de nos produits comme étant aptes à être utilisés pour des applications spécifiques et possédant des caractéristiques données que si cela a été confirmé par écrit pour chaque cas d'espèce. En tout état de cause, les réclamations justifiées entrant dans le cadre de la garantie pourront donner droit uniquement à la fourniture de marchandises intactes en remplacement des produits défectueux ou, si cette réparation s'avère impossible, au remboursement du prix d'achat. Toute autre revendication, notamment la responsabilité pour des dommages indirects survenus ultérieurement, sera exclue par principe. Avant son application, le produit devra être soumis à des essais par son utilisateur. Nous nous réservons le droit de procéder à des modifications allant dans le sens du progrès technique. * = Marque déposée

Fiche technique de sécurité pour utilisateurs industriels et professionnels disponible pour téléchargement depuis www.oks-germany.com.

Pour toutes questions, notre service technique après-vente est volontiers à votre disposition.